

80%

DER DEUTSCHEN B2B-  
UNTERNEHMEN SCHÖPFEN  
DAS VOLLE POTENZIAL DER  
DIGITALISIERUNG NICHT AUS.\*

Wo stehen Sie?

Der Selbst-Check in  
der B2B-Studie 2025

„Die Outside-In-Perspektive im Rahmen der Studie hat uns viele Anhaltspunkte geliefert, wie wir unser Nutzer\*innenerlebnis auf ein neues Level heben können.“

Studien-Teilnehmerin 2021

„Durch die tägliche Auseinandersetzung mit unserer Plattform hat sich bei uns eine gewisse Betriebsblindheit eingeschlichen. Der Blick von außen hat enorm geholfen, nachhaltige Verbesserungspotenziale aufzudecken.“

Studien-Teilnehmer 2024

**brose**  
Technik für Automobile

**RATIONAL**

**B | BRAUN**

**PALFINGER**

**BIZERBA**

**FESTOOL**

**HELLA**

**BP**

**MANN +  
HUMMEL**

**KNORR-BREMSE**

**elringklinger**

**DRAXLMAIER**

**LEONI**

**MAHLE**

**FESTO**

**VOITH**

# NEHMEN SIE AN UNSERER B2B-DIGITALSTUDIE TEIL UND SICHERN SIE SICH



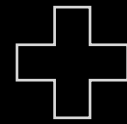
Exklusive Einblicke in digitale Trends und Herausforderungen



Benchmarks und Best Practices aus der B2B-Branche



Eine individuelle Analyse Ihrer digitalen Landschaft



Ihre Positionierung im Vergleich zu anderen Unternehmen



# UNSERE METHODIK

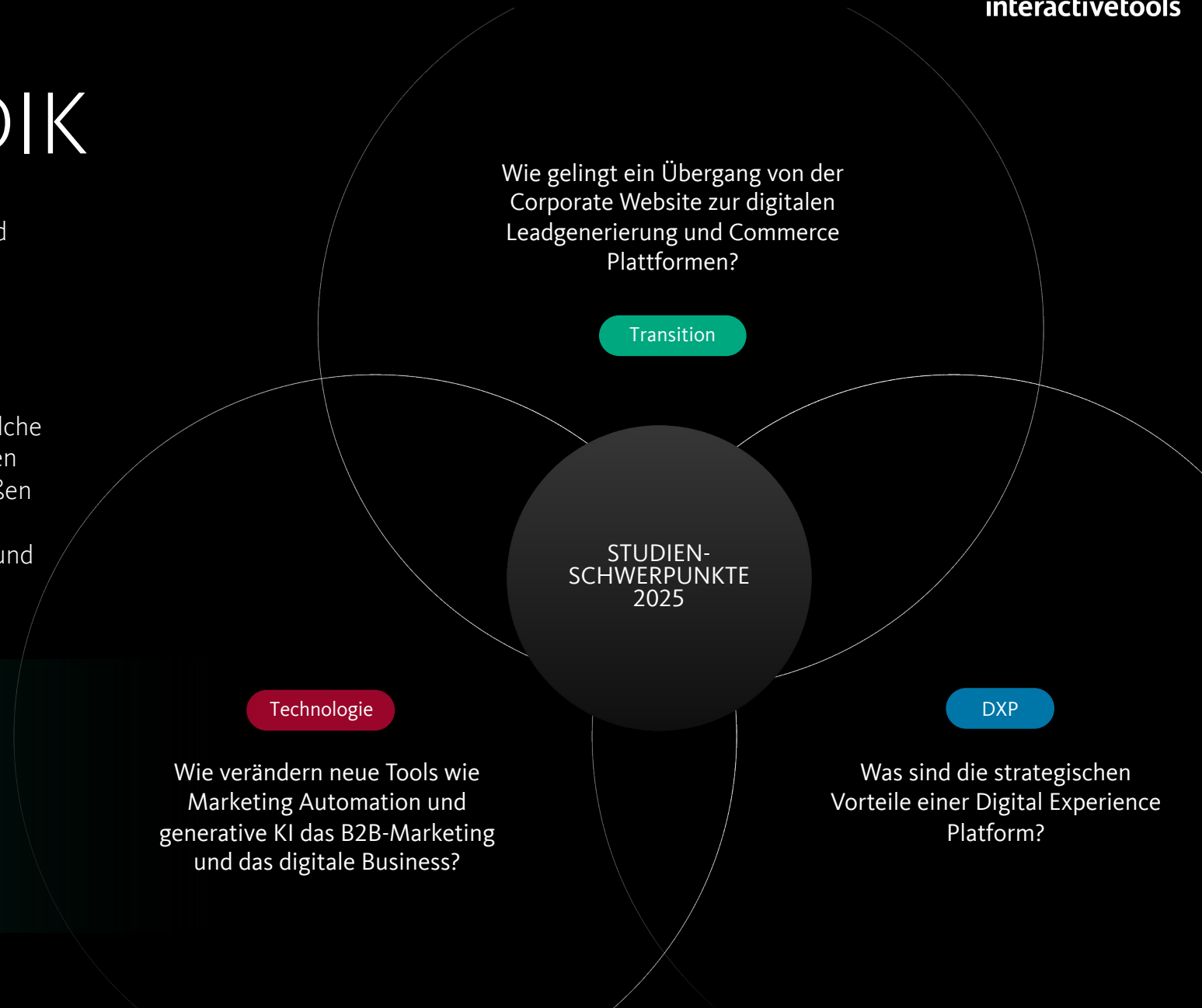
Seit 10 Jahren beobachten wir, wie sich Nutzererwartungen und digitale Angebote im B2B-Markt entwickeln.

Unsere Expert\*innen analysieren Websites, Shops und digitale Angebote auf dem B2B-Markt und identifizieren Stärken, Schwächen und Optimierungspotenziale aus Nutzersicht.

Unsere Teilnehmer\*innen definieren in einem Vorgespräch, welche Bereiche ihrer digitalen Landschaft detailliert untersucht werden sollen. Neben den übergeordneten Studienschwerpunkten fließen auf Wunsch auch Themen wie digitale Barrierefreiheit, Online-Marketing & Sichtbarkeit, Internationalisierung, Talentakquise und Nachhaltigkeitskommunikation in die Beobachtung mit ein.

Die Analyse ist im Rahmen unserer Studie für Sie kostenlos.

Auf Wunsch besprechen wir den Status-Quo Ihrer digitalen Präsenz anschließend in einem individuellen digitalen oder persönlichen Austausch.



MINIMALER AUFWAND,  
MAXIMALER MEHRWERT

An der Studie teilnehmen

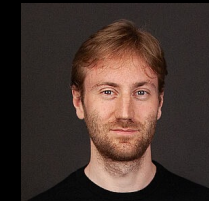
KOSTENLOSE TEILNAHME

(TEILNEHMERZAHL BEGRENZT)

## WER WIR SIND

interactive tools ist eine inhabergeführte Digitalagentur mit Sitz in Berlin und München. Seit über 25 Jahren entwickeln wir kundenzentrierte digitale Plattformen und Service Experiences. Unsere B2B-Studie führen wir seit 10 Jahren durch, um Nutzererwartungen und digitale Angebote im B2B-Markt zu beobachten.

[www.interactive-tools.de](http://www.interactive-tools.de)



Christopher Burkhard

Beratung

+49 30 72 62 77 – 922

[christopher.burkhard@interactive-tools.de](mailto:christopher.burkhard@interactive-tools.de)

interactive tools GmbH  
Agentur für digitale Medien